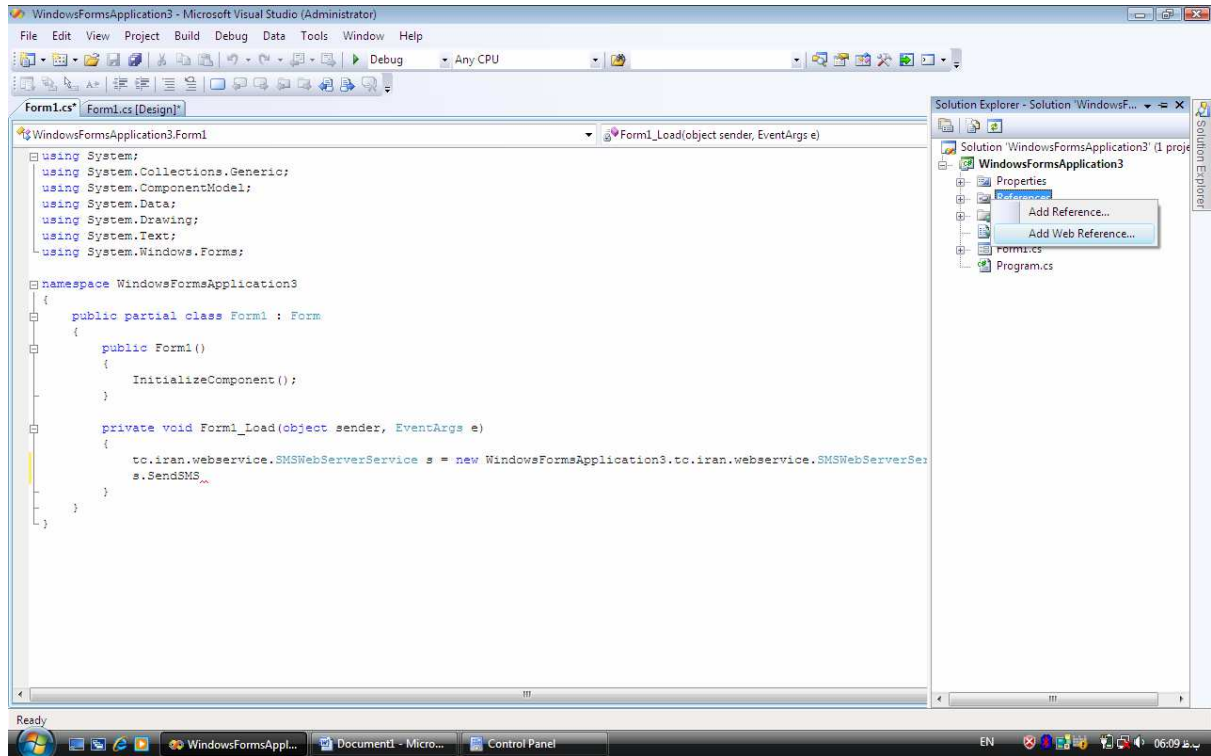
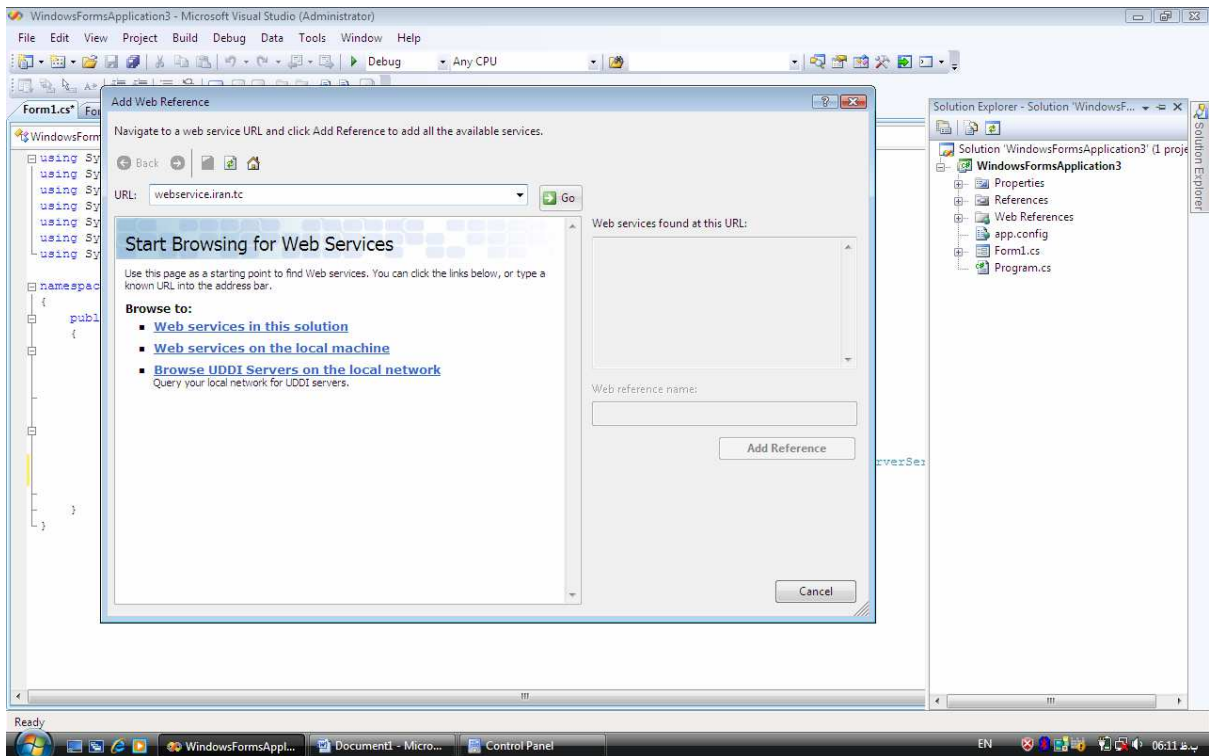


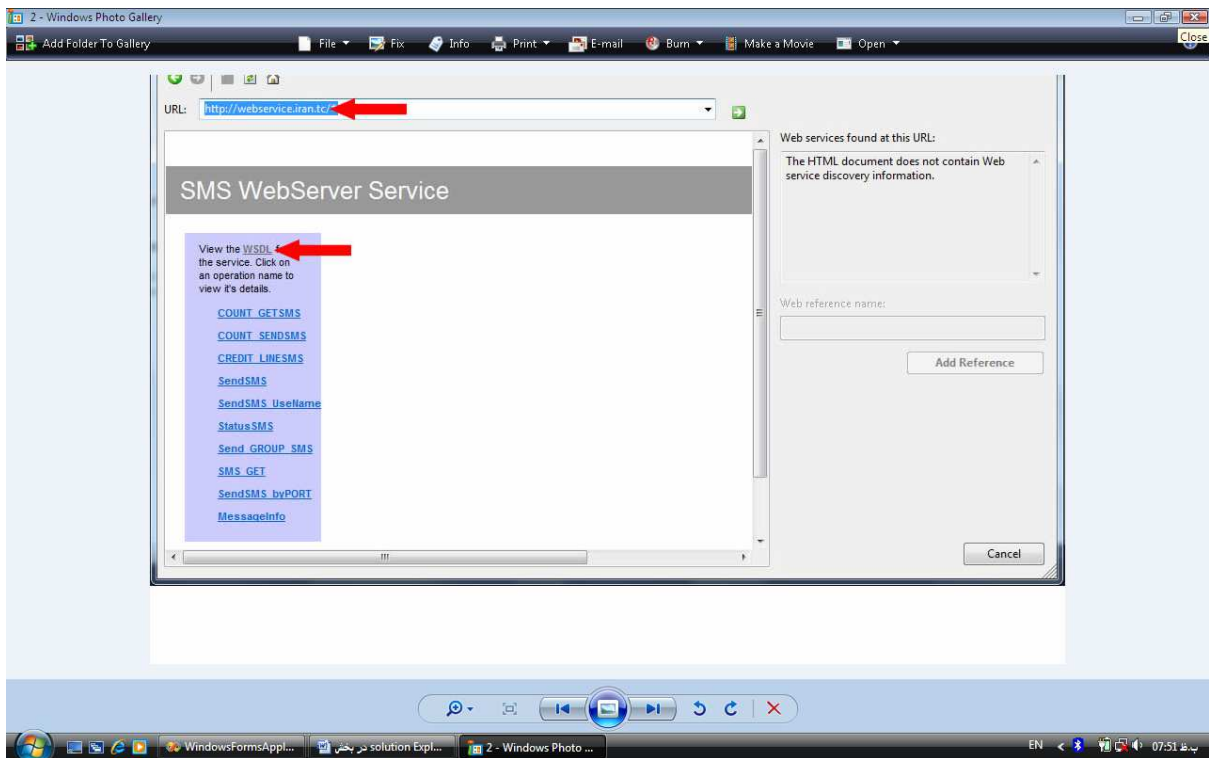
در بخش solution Explorer بر روی references کلیک راست کرده و add web references را انتخاب میکنیم



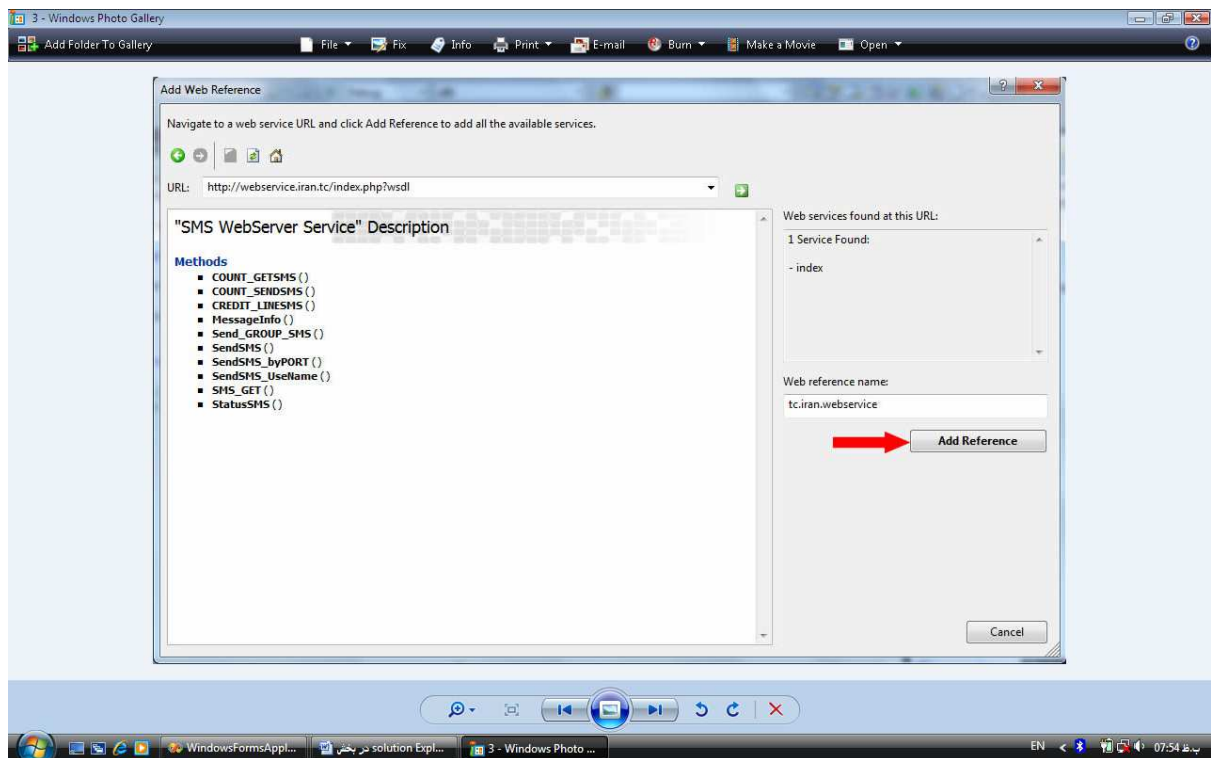
سپس در قسمت url آدرس وب سرویس مورد نظر را وارد میکنیم



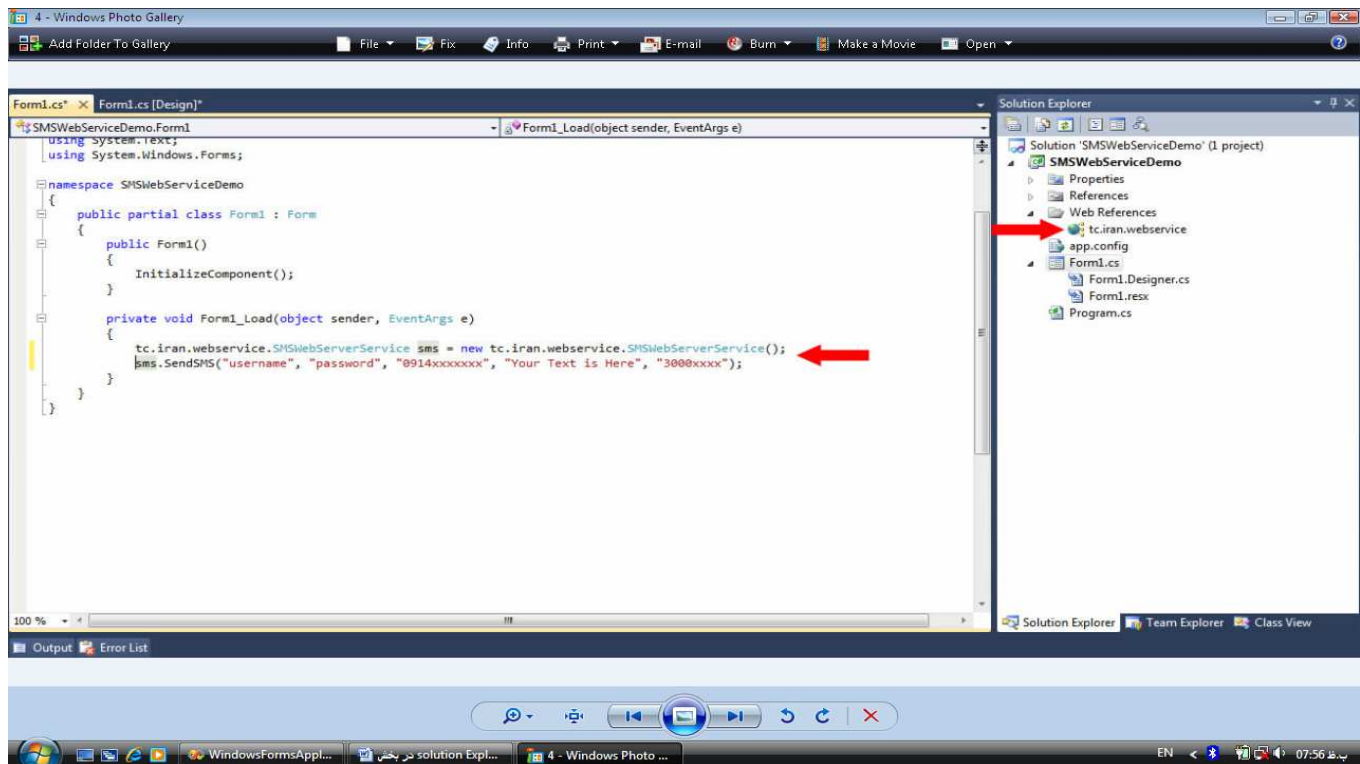
دکمه GO را زده و در پنجره پایین روی WSDL کلیک کرده تا آدرس وب سرویس در بخش web reference name ایجاد شود :



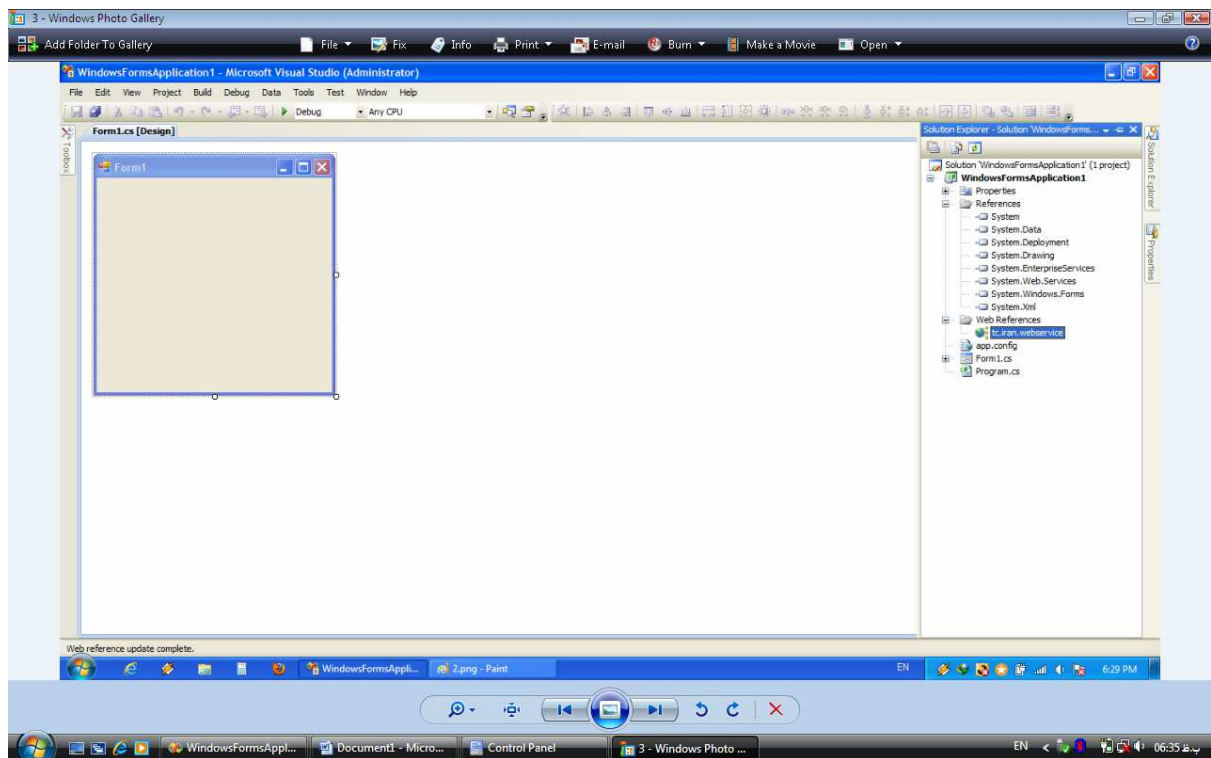
آدرس وب سرویس در بخش web reference name ایجاد میشود



بر روی add reference کلیک میکنیم تا در قسمت web reference آدرس tc.iran.webservice افزوده شود :



اکنون در بخش web reference آدرس وب سرویس شما اضافه شده است



در برنامه برای استفاده از متدها باید یک کلاس جدید ایجاد کنیم :

`tc.iran.webservice` نام وب سرویس

`tc.iran.webservice.SMSWebServerService`

سپس **S** را به عنوان یک کلاس جدید مینویسیم :

```
tc.iran.webservice.SMSWebServerService s = new
WindowsFormsApplication3.tc.iran.webservice.SMSWebSer
verService( );
```

متدهای زیر را در کلاس داریم :

**-1** `s.sendSMS` = ارسال اس ام اس

در این گزینه هایی وجود دارد مانند :

`String username ,string password, string reciver, string text, string sender`

`String username` = کلمه کاربری

string password = کلمه عبور

string reciver = شماره دریافت کننده

string text = متن اس ام اس

string sender = شماره ارسال کننده

**-2** s.SendSMS\_UserName = ارسال اس ام اس با استفاده از نام

String username = کلمه کاربری

string password = کلمه عبور

string reciver = شماره دریافت کننده

string text = متن اس ام اس

string sender = شماره ارسال کننده

**-3 s. StatusSMS** = دریافت پیام ارسال

String username = کلمه کاربری

string password = کلمه عبور

string follow = کد پی گیری

**-4** s.COUNT\_SENDSMS = تعداد اس ام اس ارسالی

String username = کلمه کاربری

string password = کلمه عبور

s.Url = در این قسمت آدرس سایتی را که می خواهیم اس ام اس های دریافت شده در آنجا تحویل داده شوند را مینویسیم

**-5** s.SendSMS\_byPORT = توسط پورت مشخص

String username = کلمه کاربری

`=string password` = کلمه عبور

`=string reciver` = شماره دریافت کننده

`=string text` = متن اس ام اس

`=string sender` = شماره ارسال کننده

`=string udh` = آدرس IP و PORT